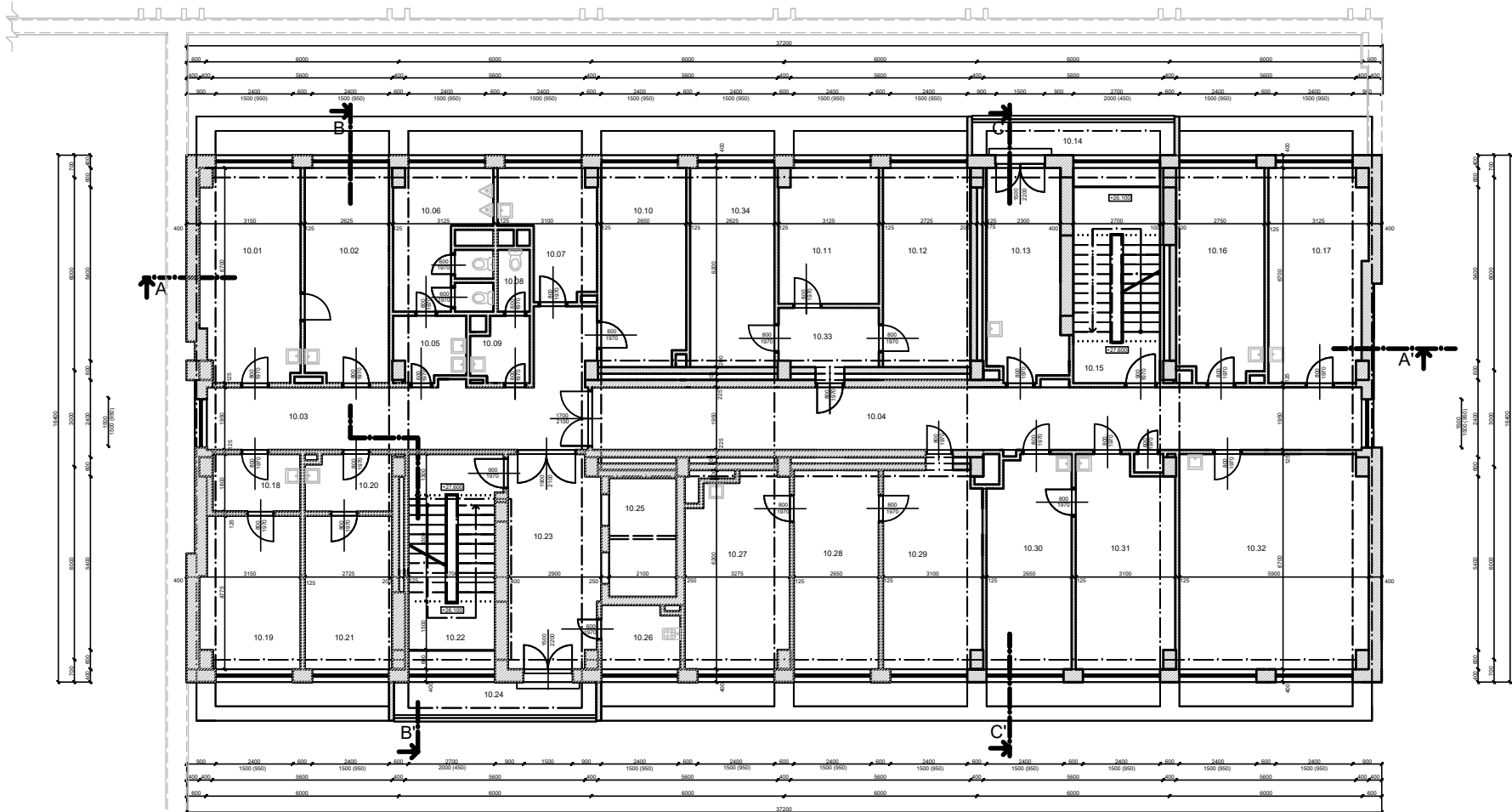
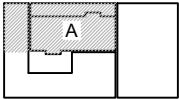


LEGENDA MIESTNOSTÍ			
Ozn.	Účel miestnosti	m2	Povrchy
10.01	KANCELÁRIA	20,27	
10.02	KANCELÁRIA	17,37	
10.03	CHODBA	28,05	
10.04	CHODBA	46,70	
10.05	PREDSIEN - MUŽI	4,67	
10.06	WC - MUŽI	12,55	
10.07	ČAJOVÁ KUCHYŇA	9,96	
10.08	WC - ŽENY	1,72	
10.09	PREDSIEN - ŽENY	3,88	
10.10	KANCELÁRIA	16,19	
10.11	KANCELÁRIA	12,98	
10.12	KANCELÁRIA	15,90	
10.13	ČAJOVÁ KUCHYŇA	13,29	
10.14	LOGGIA	6,62	
10.15	SCHODISKO	16,47	
10.16	KANCELÁRIA	18,42	
10.17	KANCELÁRIA	20,95	
10.18	PREDSIEN	4,95	
10.19	KANCELÁRIA	14,26	
10.20	PREDSIEN	4,99	
10.21	KANCELÁRIA	13,13	
10.22	SCHODISKO	16,47	
10.23	PREDSIEN	19,43	
10.24	LOGGIA	6,61	
10.25	VÝTAH	3,78	
10.26	UPRATOVANIE	4,94	
10.27	KANCELÁRIA	20,96	
10.28	KANCELÁRIA	16,96	
10.29	KANCELÁRIA	19,84	
10.30	KANCELÁRIA	17,75	
10.31	KANCELÁRIA	20,77	
10.32	KANCELÁRIA	39,53	
10.33	PREDSIEN	5,71	
10.34	KANCELÁRIA	16,28	



PÔDORYS 10. N.P. - ČASŤ "A"

STARÝ STAV, M 1:100



LEGENDA MATERIÁLOV

EXISTUJÚCE KONŠTRUKCIE

VÝKRESY JESTVUJÚCEHO STAVU BOLI SPRACOVANÉ PODĽA PŮVODNEJ PROJEKTOVEJ DOKUMENTÁCIE.
V PRÍPADE ODCHÝLOK OD SKUTOČNE REALIZOVANÉHO STAVU TIETO SKOORDINOVAT S HIP.

- POZNÁMKY:**
- Neoddeliteľnou súčasťou dokumentácie je technická správa.
 - Dodávateľ stavby je povinný realizovať všetky práce v zmysle platných STN s dodržaním technologických a bezpečnostných postupov a je povinný rešpektovať ustanovenia o príslušných rozmerových odchýlkach realizovaných konštrukcií proti projektovanému stavu.
 - Každú odchýlku od projektu je potrebné prerokovať s GP.
 - Dodávateľ stavby musí rešpektovať celú projektovú dokumentáciu a v prípade zistenia odchýlok na ne upozorniť.
 - Pred každým realizačným procesom preštudovať dotknuté súvisiace časti PD.
 - Tento projekt nenahrádza výrobnú ani dielenskú dokumentáciu dodávateľa.
 - Umiestnenie zariadení ZT, UL, EI, PO - koordinovať podľa projektov jednotlivých profesií.
 - Všetky povrchové úpravy, farebnosť, zmena použitého materiálu ako aj detaily musia byť odsúhlasené projekt.
 - Rozmery všetkých výplní otvorov(skutočne vynechané otvory) pred zahájením výroby skontrolovať na stavbe!

UPOZORNENIE

TENTO VÝKRES JE ORIGINÁL A JE OCHRANENÝ PODĽA § 31 ods. 4) ZÁKONA č. 363/1997 Z.z. ZMENY DIELA A KAŽDÉ POULITÉ DIELA JE PODMIENKOU UDELENÍ SÚHLASU AUTORA, ODPOVIADATEĽ STAVBY, JE POVINNÝ REALIZOVAT PRÁCE PODĽA PLATNÝCH STN, TECHNOLOGICKÝCH, BEZPEČNOSTNÝCH A VÝROBNÝCH POSTUPOV S DODRŽANÍM STN 73004 "PRÍPUSTNÉ ROZMEROVÉ ODCHÝLKY". VŠETKY ZMENY, KTORÉ NASTANÚ POČAS REALIZÁCIE STAVEBÝCH PRÁČ A NE SÚ ZOHLADNENÉ V PS, JE NUTNE KONZULTOVAT S HIP.

HLAVNÝ ŠEFNÝR PROJEKTU		DOPOPLNENÝ PROJEKTANT	TYPOGRAFIA	SILKAT S.R.O. Safarikova č. 9 924 01 GALANTA
Ing. Eva Bachorcová		Ing. Eva Bachorcová	Ing. arch. Andrea Balážová Bachorcová Kristián Barco	
AUTOR: Ing. Eva Bachorcová, Ing. arch. Ladislav Struhár				
INVESTOR: Ministerstvo vnútra Slovenskej republiky, Pribitova č. 2, 812 72 Bratislava				
NÁZOV A Miesto stavby:				
TRNAVA KR PZ, KOLLÁROVA 31				
- rekonštrukcia objektu				
p. č. 6449/1, 6449/2, k. ú. TRNAVA, obec TRNAVA, okres TRNAVA				
PROFESIA: ARCHITEKTURA		FORMÁT: 4 A4		
DATUM: 01/2023		Č. VÝKRESU		
Č. ZAK.		STUPEN: RP		
DRUH VÝKRESU:				
"A" PÔDORYS 10. NP - STARÝ STAV				
MIERKA: 1:100		12		